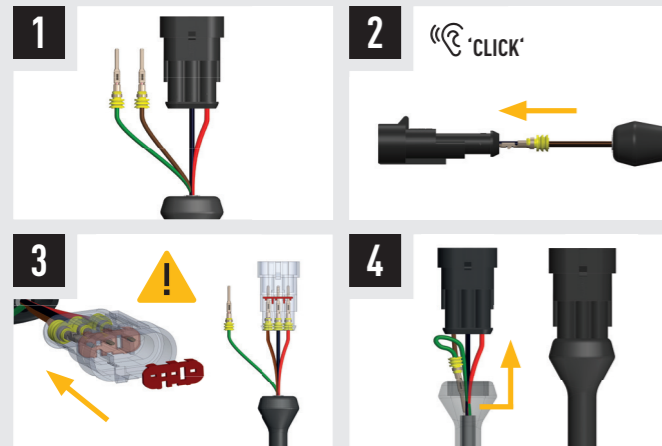


POSITION LIGHT FUNCTION

FONCTION FEUX DE POSITION | POSITION LICHT FUNKTION | POSISJONSLYSFUNKSJON |
POSITIONSLJUS FUNKTION | PARKKIVALOTOIMINTO



EN For removal of contacts, please refer to our YouTube channel.

FR Pour le retrait des contacts, veuillez consulter notre chaîne YouTube.

DE Für die Entfernung von Kontakten, besuchen Sie bitte unseren YouTube-Kanal.

NO For fjerning av kontakter, vennligst se vår YouTube-kanal.

SE För att ta bort kontakter, vänligen besök vår YouTube-kanal.

FI Kontaktien poistamiseen liittyen, katso YouTube-kanavamme.

SIDE MOUNTING INFORMATION

Please use a thread seal compound (i.e. **Loctite 222**) to protect the lamp fastener from binding over time. See our T&Cs for more information.



CANBUS INTEGRATION

INTEGRATION CANBUS | CANBUS INTEGRATION | INTEGRASJON AV CANBUS |
INTEGRERING I CANBUS | CAN -VÄYLÄ KYTKENTÄ

EN For vehicles where it is not possible to locate a 12V high beam signal, it will be necessary to take the high beam signal from the vehicle's CAN system. For connection options please visit the Lazer Lamps website, or contact your nearest dealer.

FR Pour les véhicules où il n'est pas possible de localiser un signal de feux de route 12 V, il sera nécessaire de prendre le signal de feux de route du système CAN du véhicule. Pour les options de connexion, veuillez visiter le site Web de Lazer Lamps ou contacter votre revendeur le plus proche.

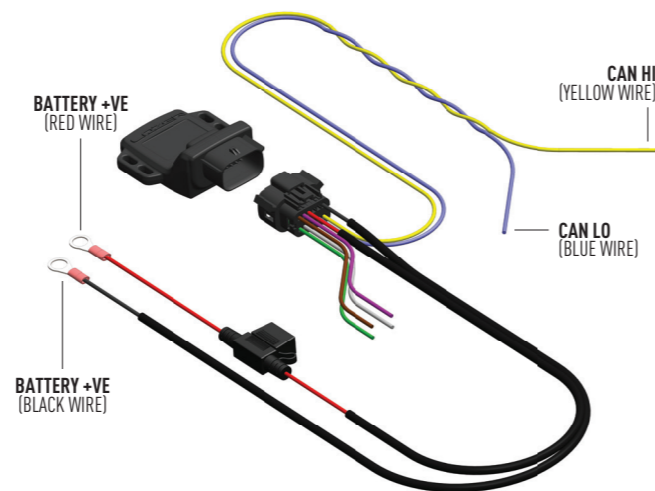
DE Bei Fahrzeugen, bei denen es nicht möglich ist, ein 12-V-Fernlichtsignal zu lokalisieren, muss das Fernlichtsignal aus dem CAN-System des Fahrzeugs entnommen werden. Für Anschlussoptionen besuchen Sie bitte die Lazer Lamps Website oder wenden Sie sich an Ihren nächstgelegenen Händler.

NO For kjøretøy hvor man ikke lokaliserer 12V spenning inn på originalt fjernlys, er det nødvendig å hente fjernlyssignal fra bilens canbus-system. For tilkoblingsalternativer, besøk Lazer Lamps nettside, eller kontakt din nærmeste forhandler.

SE För fordon där det inte är möjligt att lokalisera en 12V helljussignal kommer det att vara nödvändigt att ta helljussignalen från fordonets CAN-system. För anslutningsalternativ, besök Lazer Lamps webbplats eller kontakta din närmaste återförsäljare.

FI Niissä 12V järjestelmällä varustetuissa ajoneuvoissa, joista ei löydetä herätettä lisävalokytentälle, tulee heräte ottaa CAN -väylästä. Yhteysvaihtoehdoista vieraile Lazer Lamps -sivustolla tai ota yhteyttä lähimpään jälleenmyyjään.

EXAMPLE: CNY-DIR-K (SOLD SEPERATELY)



- OUTPUT 1 (PURPLE WIRE)
- OUTPUT 2 (BROWN WIRE)
- OUTPUT 3 (GREEN WIRE)
- OUTPUT 4 (GREY WIRE)



LAZER
HIGH PERFORMANCE LIGHTING
WWW.LAZERLAMPS.COM

We appreciate your purchase of a Lazer Lamps product, and value your feedback. If you would like to leave feedback on your Lazer experience, please head to the relevant product page on our website www.lazerlamps.com.

T +44 (0) 1992 677374
E sales@lazerlamps.com

Lazer Lamps Ltd, Calder House, Central Road
Harlow, Essex, CM20 2ST, UK

MADE IN THE UK /LAZERLAMPS

LAZER
HIGH PERFORMANCE LIGHTING

TRIPLE-R

INSTRUCTIONS

INSTRUCTIONS | ANLEITUNG | INSTRUKSJONER
| INSTRUKTIONER | KÄYTTÖOHJE

